



**КОМИТЕТ ИМУЩЕСТВЕННЫХ ОТНОШЕНИЙ
АДМИНИСТРАЦИИ ПЕРМСКОГО МУНИЦИПАЛЬНОГО РАЙОНА**

РАСПОРЯЖЕНИЕ

21.10.2021

№ 1765

**Об установлении публичного
сервитута на часть земельных
участков**

В соответствии со ст. 23, гл. V.7 Земельного кодекса Российской Федерации, Федеральным законом от 25.10.2001 № 137-ФЗ «О введении в действие Земельного кодекса Российской Федерации», пп. 3.7.5 п. 3.7 разд. 3 Положения о комитете имущественных отношений администрации Пермского муниципального района, утвержденного решением Земского Собрания Пермского муниципального района Пермского края от 22.12.2016 № 178, на основании ходатайства открытого акционерного общества «Межрегиональная распределительная сетевая компания Урала» (ИНН 6671163413, ОГРН 1056604000970) (далее - ОАО «МРСК Урала») от 23.07.2021 № 6022:

1. Установить в интересах ОАО «МРСК Урала» публичный сервитут общей площадью 6068 кв.м на часть земельных участков:

- с кадастровым номером 59:32:1420001:101, расположенный по адресу: Пермский край, Пермский район, Култаевское с/п, д. Пищальниково, ул. Светлая, дом 6;

- с кадастровым номером 59:32:1420001:118, расположенный по адресу: Пермский край, Пермский район, Култаевское с/п, д. Пищальниково, ул. Веселая, з/у 11;

- с кадастровым номером 59:32:1420001:123, расположенный по адресу: Пермский край, Пермский район, Култаевское с/п, д. Пищальниково, ул. Светлая, дом 3;

- с кадастровым номером 59:32:1420001:13, расположенный по адресу: Пермский край, Пермский район, Култаевское с/п, д. Пищальниково, ул. Веселая, д. 2;

- с кадастровым номером 59:32:1420001:138, расположенный по адресу: Пермский край, Пермский район, Култаевское с/п, д. Пищальниково, ул. Зеленая, д. 4;

- с кадастровым номером 59:32:1420001:139, расположенный по адресу: Пермский край, Пермский район, Култаевское с/п, д. Пищальниково,

ул. Зеленая, д. 8;

- с кадастровым номером 59:32:1420001:153, расположенный по адресу: Пермский край, Пермский район, Култаевское с/п, д. Пищальниково, ул. Светлая, дом 5;

- с кадастровым номером 59:32:1420001:158, расположенный по адресу: Пермский край, Пермский район, Култаевское с/п, д. Пищальниково, ул. Светлая, дом 4;

- с кадастровым номером 59:32:1420001:20, расположенный по адресу: Пермский край, Пермский район, Култаевское с/п, д. Пищальниково;

- с кадастровым номером 59:32:1420001:264, расположенный по адресу: Пермский край, Пермский район, Култаевское с/п, д. Пищальниково, ул. Светлая;

- с кадастровым номером 59:32:1420001:402, расположенный по адресу: Пермский край, Пермский район, Култаевское с/п, д. Пищальниково, ул. Светлая;

- с кадастровым номером 59:32:1420001:407, расположенный по адресу: Пермский край, Пермский район, Култаевское с/п, д. Пищальниково, ул. Светлая;

- с кадастровым номером 59:32:1420001:408, расположенный по адресу: Пермский край, Пермский район, Култаевское с/п, д. Пищальниково, ул. Светлая;

- с кадастровым номером 59:32:1420001:65, расположенный по адресу: Пермский край, Пермский район, Култаевское с/п, д. Пищальниково, ул. Веселая, д. 9;

- с кадастровым номером 59:32:1420001:7, расположенный по адресу: Пермский край, Пермский район, Култаевское с/п, д. Пищальниково, ул. Зеленая, дом 12;

- с кадастровым номером 59:32:1420001:80, расположенный по адресу: Пермский край, Пермский район, Култаевское с/п, д. Пищальниково, ул. Светлая, дом 1;

- с кадастровым номером 59:32:1420001:86, расположенный по адресу: Пермский край, Пермский район, Култаевское с/п, д. Пищальниково, ул. Зеленая, дом 2;

- с кадастровым номером 59:32:1420001:89, расположенный по адресу: Пермский край, Пермский район, Култаевское с/п, д. Пищальниково, ул. Светлая, д. 8;

- с кадастровым номером 59:32:1420001:93, расположенный по адресу: Пермский край, Пермский район, Култаевское с/п, д. Пищальниково, ул. Зеленая, д. 6.

Цель: Для размещения объекта электросетевого хозяйства «ВЛ-0,4 кВ ф.1 от ТП-67193».

Срок: 49 лет.

2. Утвердить границы публичного сервитута земельных участков, указанных в п. 1 настоящего распоряжения, согласно прилагаемой схеме расположения границ публичного сервитута.

3. Срок, в течение которого использование указанных в п. 1 настоящего распоряжения земельных участков в соответствии с их разрешенным использованием будет невозможно или существенно затруднено в связи с осуществлением сервитута – не установлен.

4. Порядок установления зон с особыми условиями использования территорий и содержание ограничений прав на земельные участки в границах таких зон установлен Постановлением Правительства РФ от 24.02.2009 № 160 «О порядке установления охранных зон объектов электросетевого хозяйства и особых условий использования земельных участков, расположенных в границах таких зон».

5. Плата за публичный сервитут не устанавливается в соответствии с ч. 4 ст. 3.6 Федерального закона от 25.10.2001 года № 137-ФЗ «О введении в действие Земельного кодекса Российской Федерации».

6. Комитету имущественных отношений администрации Пермского муниципального района в течение 5 рабочих дней со дня подписания настоящего распоряжения:

6.1. Направить настоящее распоряжение правообладателям земельных участков, указанных в п. 1 распоряжения;

6.2. Направить настоящее распоряжение в Управление Федеральной службы государственной регистрации, кадастра и картографии по Пермскому краю;

6.3. Направить настоящее распоряжение в ОАО «МРСК Урала», а также сведения о лицах, являющихся правообладателями земельных участков, сведения о лицах, подавших заявления об учете их прав (обременений прав) на земельные участки, способах связи с ними, копии документов, подтверждающих права указанных лиц на земельные участки;

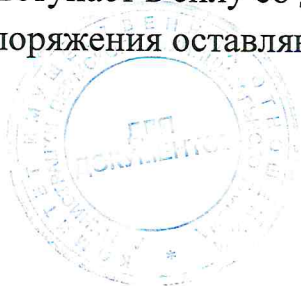
6.4. Направить в администрацию Култаевского сельского поселения настоящее распоряжение для опубликования в порядке, установленном для официального опубликования (обнародования) муниципальных правовых актов уставом поселения.

7. Разместить настоящее распоряжение на сайте Пермского муниципального района www.permraion.ru.

8. Настоящее распоряжение вступает в силу со дня его подписания.

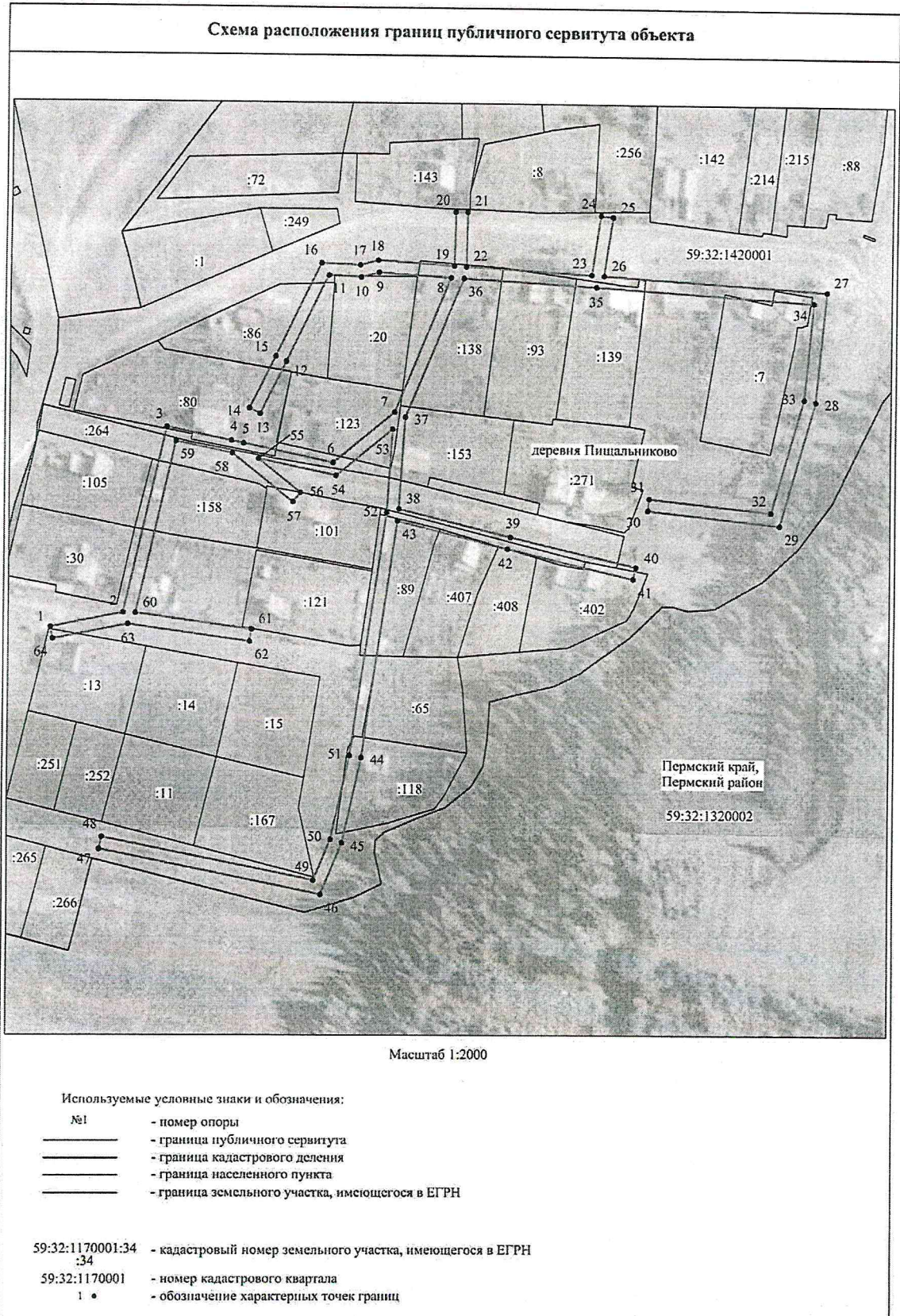
9. Контроль исполнения распоряжения оставляю за собой.

Председатель комитета



Г.В. Мюресов

Приложение № 1
к распоряжению
комитета имущественных
отношений администрации
Пермского муниципального района
от 21.10.2021 № 1765



Приложение № 2
к распоряжению
комитета имущественных
отношений администрации
Пермского муниципального района
от 21.10.2021 № 1765

ОПИСАНИЕ МЕСТОПОЛОЖЕНИЯ ГРАНИЦ

Публичный сервитут для размещения объекта электросетевого хозяйства «ВЛ-0,4КВ Ф.1 от ТП-67193»
(наименование объекта, местоположение границ которого описано (далее - объект))

Раздел I

Сведения об объекте

Сведения об объекте		
№ п/п	Характеристики объекта	Описание характеристик
1	2	3
1	Местоположение объекта	Пермский край, Пермский район, деревня Пищальниково
2	Площадь объекта +/- величина погрешности определения площади (P+/- Дельта P)	6068 кв.м ± 16 кв.м
3	Иные характеристики объекта	Публичный сервитут для размещения объекта электросетевого хозяйства «ВЛ-0,4КВ Ф.1 от ТП-67193» на срок 49 лет

Приложение № 3
к распоряжению
комитета имущественных
отношений администрации
Пермского муниципального района
от 21.10.2021 № 1765

Раздел 2

Сведения о местоположении границ объекта					
1. Система координат <u>МСК-59, зона 2</u>					
2. Сведения о характерных точках границ объекта					
Обозначение характерных точек границ	Координаты, м		Метод определения координат характерной точки	Средняя квадратическая погрешность положения характерной точки (M _t), м	Описание обозначения точки на местности (при наличии)
	X	Y			
1	2	3	4	5	6
1	509514.75	2209503.60	Метод спутниковых геодезических измерений (определений)	0.10	–
2	509520.73	2209533.86	Метод спутниковых геодезических измерений (определений)	0.10	–
3	509598.00	2209551.38	Метод спутниковых геодезических измерений (определений)	0.10	–
4	509592.38	2209578.10	Метод спутниковых геодезических измерений (определений)	0.10	–
5	509591.32	2209583.15	Метод спутниковых геодезических измерений (определений)	0.10	–
6	509583.51	2209620.35	Метод спутниковых геодезических измерений (определений)	0.10	–
7	509604.60	2209645.90	Метод спутниковых геодезических измерений (определений)	0.10	–
8	509660.78	2209669.17	Метод спутниковых геодезических измерений (определений)	0.10	–
9	509662.84	2209638.96	Метод спутниковых геодезических измерений (определений)	0.10	–
10	509660.82	2209631.48	Метод спутниковых геодезических измерений (определений)	0.10	–
11	509661.52	2209618.02	Метод спутниковых геодезических измерений (определений)	0.10	–
12	509625.42	2209600.58	Метод спутниковых геодезических измерений (определений)	0.10	–
13	509603.64	2209589.83	Метод спутниковых геодезических измерений (определений)	0.10	–
14	509606.01	2209585.38	Метод спутниковых геодезических измерений (определений)	0.10	–
15	509627.60	2209596.16	Метод спутниковых геодезических измерений (определений)	0.10	–
16	509666.57	2209614.89	Метод спутниковых геодезических измерений (определений)	0.10	–
17	509665.83	2209631.06	Метод спутниковых геодезических измерений (определений)	0.10	–
18	509667.88	2209638.54	Метод спутниковых геодезических измерений (определений)	0.10	–
19	509665.72	2209670.45	Метод спутниковых геодезических измерений (определений)	0.10	–
20	509688.39	2209670.70	Метод спутниковых геодезических измерений (определений)	0.10	–
21	509688.33	2209675.70	Метод спутниковых геодезических измерений (определений)	0.10	–
22	509665.40	2209675.44	Метод спутниковых геодезических измерений (определений)	0.10	–
23	509662.28	2209727.32	Метод спутниковых геодезических измерений (определений)	0.10	–
24	509687.24	2209730.72	Метод спутниковых геодезических измерений (определений)	0.10	–
25	509686.57	2209735.67	Метод спутниковых геодезических измерений (определений)	0.10	–
26	509661.96	2209732.32	Метод спутниковых геодезических измерений (определений)	0.10	–

Приложение № 4
к распоряжению
комитета имущественных
отношений администрации
Пермского муниципального района
от 21.10.2021 № 1765

			измерений (определений)		
27	509655.76	2209824.50	Метод спутниковых геодезических измерений (определений)	0.10	-
28	509609.95	2209820.13	Метод спутниковых геодезических измерений (определений)	0.10	-
29	509558.28	2209805.38	Метод спутниковых геодезических измерений (определений)	0.10	-
30	509564.21	2209751.08	Метод спутниковых геодезических измерений (определений)	0.10	-
31	509569.18	2209751.62	Метод спутниковых геодезических измерений (определений)	0.10	-
32	509563.71	2209801.73	Метод спутниковых геодезических измерений (определений)	0.10	-
33	509610.88	2209815.20	Метод спутниковых геодезических измерений (определений)	0.10	-
34	509651.12	2209819.04	Метод спутниковых геодезических измерений (определений)	0.10	-
35	509657.16	2209729.33	Метод спутниковых геодезических измерений (определений)	0.10	-
36	509660.54	2209674.57	Метод спутниковых геодезических измерений (определений)	0.10	-
37	509602.49	2209650.46	Метод спутниковых геодезических измерений (определений)	0.10	-
38	509564.33	2209648.09	Метод спутниковых геодезических измерений (определений)	0.10	-
39	509552.81	2209694.74	Метод спутниковых геодезических измерений (определений)	0.10	-
40	509540.61	2209746.43	Метод спутниковых геодезических измерений (определений)	0.10	-
41	509535.74	2209745.28	Метод спутниковых геодезических измерений (определений)	0.10	-
42	509547.95	2209693.58	Метод спутниковых геодезических измерений (определений)	0.10	-
43	509559.31	2209647.54	Метод спутниковых геодезических измерений (определений)	0.10	-
44	509460.53	2209633.19	Метод спутниковых геодезических измерений (определений)	0.10	-
45	509424.66	2209625.35	Метод спутниковых геодезических измерений (определений)	0.10	-
46	509403.24	2209616.46	Метод спутниковых геодезических измерений (определений)	0.10	-
47	509421.85	2209524.58	Метод спутниковых геодезических измерений (определений)	0.10	-
48	509426.88	2209525.73	Метод спутниковых геодезических измерений (определений)	0.10	-
49	509409.18	2209613.51	Метод спутниковых геодезических измерений (определений)	0.10	-
50	509426.17	2209620.56	Метод спутниковых геодезических измерений (определений)	0.10	-
51	509461.42	2209628.27	Метод спутниковых геодезических измерений (определений)	0.10	-
52	509562.78	2209642.98	Метод спутниковых геодезических измерений (определений)	0.10	-
53	509597.49	2209645.15	Метод спутниковых геодезических измерений (определений)	0.10	-
54	509578.12	2209621.68	Метод спутниковых геодезических измерений (определений)	0.10	-
55	509584.91	2209589.38	Метод спутниковых геодезических измерений (определений)	0.10	-
56	509570.92	2209606.92	Метод спутниковых геодезических измерений (определений)	0.10	-
57	509567.01	2209603.80	Метод спутниковых геодезических измерений (определений)	0.10	-
58	509587.19	2209578.49	Метод спутниковых геодезических измерений (определений)	0.10	-
59	509592.09	2209555.17	Метод спутниковых геодезических измерений (определений)	0.10	-
60	509520.69	2209538.98	Метод спутниковых геодезических измерений (определений)	0.10	-

Приложение № 5
к распоряжению
комитета имущественных
отношений администрации
Пермского муниципального района
от 21.10.2021 № 1765

			измерений (определений)		
61	509514.05	2209587.03	Метод спутниковых геодезических измерений (определений)	0.10	–
62	509509.00	2209586.35	Метод спутниковых геодезических измерений (определений)	0.10	–
63	509516.04	2209535.90	Метод спутниковых геодезических измерений (определений)	0.10	–
64	509509.85	2209504.57	Метод спутниковых геодезических измерений (определений)	0.10	–
1	509514.75	2209503.60	Метод спутниковых геодезических измерений (определений)	0.10	–
3. Сведения о характерных точках части (частей) границы объекта					
Обозначение характерных точек части границы	Координаты, м		Метод определения координат характерной точки	Средняя квадратическая погрешность положения характерной точки (M _t), м	Описание обозначения точки на местности (при наличии)
	X	Y			
1	2	3	4	5	6
–	–	–	–	–	–